

## Herzlich Willkommen in unserem "Wällerhorst"



2 Tagesräume für 20 und 50 Personen



Komplett eingerichtete Küche zur Eigenversorgung



Die Küche beinhaltet Spülmaschine, Elektroherd, Kühlschrank, Toaster, elektr. Brotschneider, Töpfe, Ess/ Kaffee- Geschirr, Kaffee- Maschine, Pfannen, Mikrowelle, Wasserkocher

4 Schlafräume mit 22 Betten



Gepflegte Außenanlagen mit Spielwiese und Grillplatz



**Unser Wanderheim kann ganzjährig gebucht werden.**

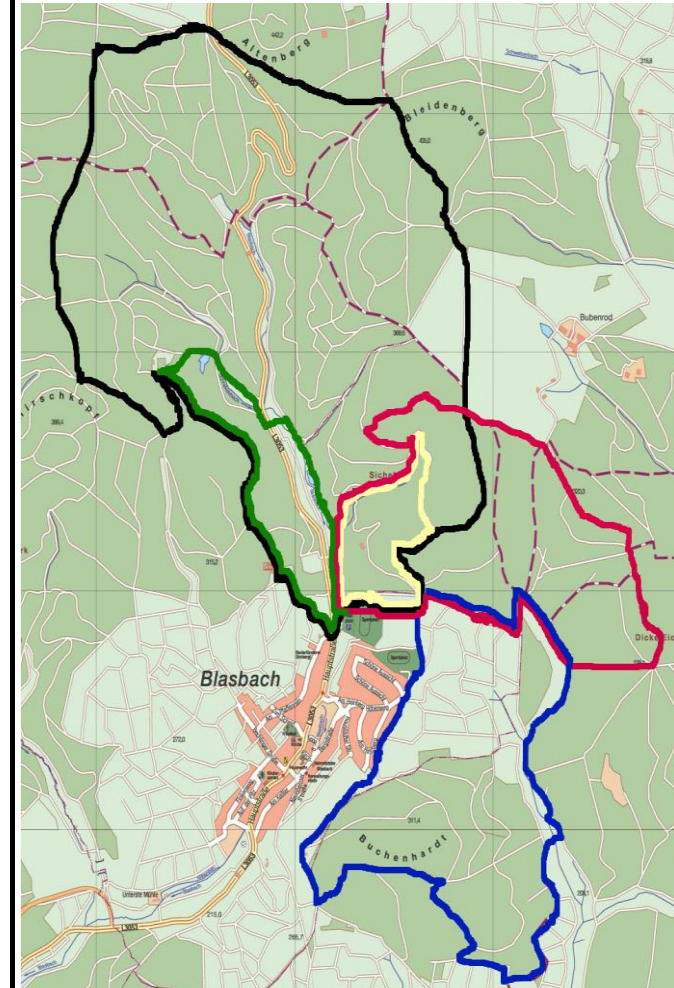
Das Haus verfügt über eine Gas- Zentralheizung und Durchlauf- Erhitzer für die beiden Duschräume sowie Küche. Der Wällerhorst ist am Waldrand gelegen, besitzt eine große Terrasse mit herrlichem Ausblick und ist Ausgangspunkt für Wanderungen am Rande von Westerwald, Rothaargebirge und Vogelsberg

**Ideal für:**

- **Jugendgruppen**
- **Schulklassen**
- **Familienfeiern**
- **Wandervereine**

**Preise:** Hausanmietung 1. Tag ab 14:00 Uhr 90,00€  
Anmietung Folgetag ab 10:00 Uhr 45,00€  
Übernachtung pro Person/ Nacht 12,00€  
zzgl. Hausreinigung und Energieverbrauch

## 30 km markierte Wanderweg im angrenzenden Wald rund um den "Wällerhorst"



1. **Gelber Weg**, 3 km, 45 Min. Wanderzeit  
(Wanderzeichen Gelbes Feld)
2. **Grüner Weg**, 4 Km, 60 Min. Wanderzeit  
(Wanderzeichen Grünes Feld)
3. **Roter Weg** zur "Dicken Eiche" 6 Kmm, 90 Min.  
(Wanderzeichen Rotes Feld)
4. **Blauer Weg**, 7 km, 105 Min. Wanderzeit  
(Wanderzeichen Blaues Feld)
5. **Weißer Weg**, 10 km, 150 Min. Wanderzeit  
(Wanderzeichen Weißes Feld) auf Karte **schwarze** Linie