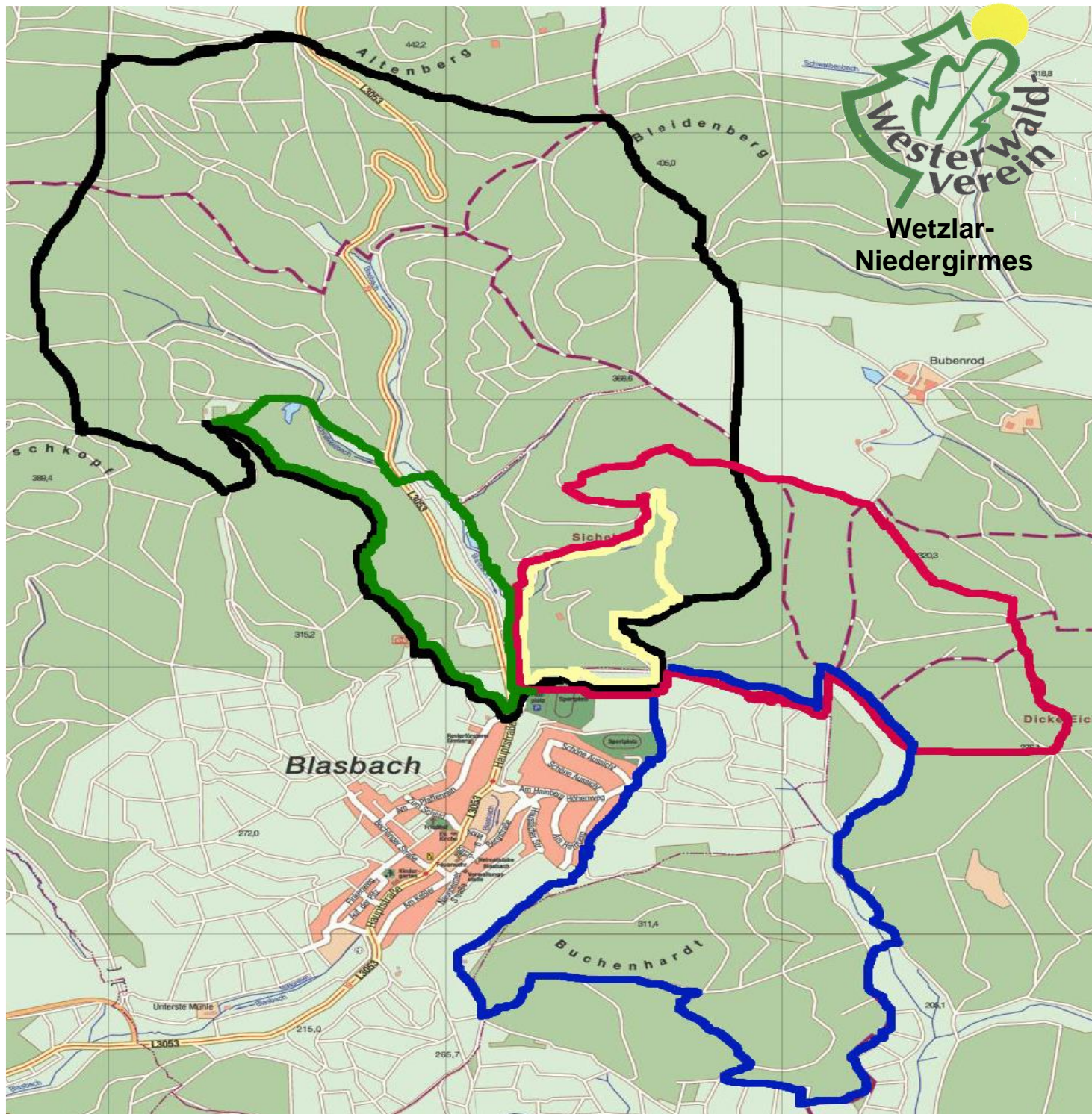


# 30 km markierte Wanderwege im angrenzenden Wald rund um den "Wällerhorst"



1. **Gelber Weg**, 2,5 km, 45 Min. Wanderzeit  
(Wanderzeichen Gelbes Feld)
2. **Grüner Weg**, 4,2 Km, 60 Min. Wanderzeit  
(Wanderzeichen Grünes Feld)
3. **Roter Weg** zur "Dicken Eiche" 5,6 Km, 90 Min.  
(Wanderzeichen Rotes Feld)
4. **Blauer Weg**, 7 km, 105 Min. Wanderzeit  
(Wanderzeichen Blaues Feld)
5. **Weißer Weg**, 19,2 km, 150 Min. Wanderzeit  
(Wanderzeichen Weißes Feld) auf Karte **schwarze** Linie